

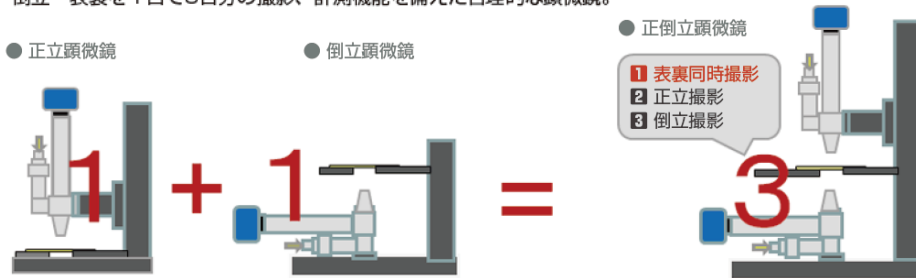
1台の顕微鏡で表、裏 両面を同時に観察出来ます



表裏パターンの位置ずれ、微小寸法、段差、さらに厚みまで計測可能な画期的な顕微鏡計測システムです。

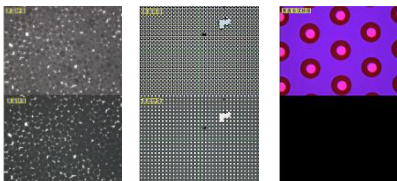
正立顕微鏡と倒立顕微鏡が合体した正倒立顕微鏡の表裏計測システム

正立・倒立・表裏を1台で3台分の撮影、計測機能を備えた合理的な顕微鏡。



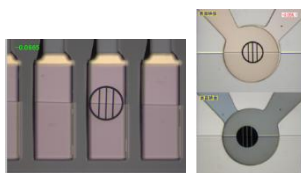
■用途

【観察】



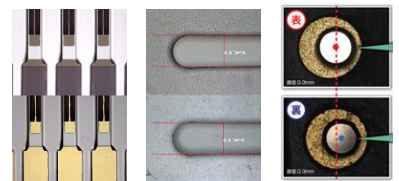
電子ペーパーの電気泳動、粒子、流体などの表裏同時観察、動画記録

【段差・厚み計測】



水晶振動子、ガラス、フィルム、各種膜の段差測定、厚み測定

【寸法・表裏位置ずれ計測】



プリント基板貫通穴、メッシュフィルター、水晶振動子などの表裏位置ずれ計測、寸法計測

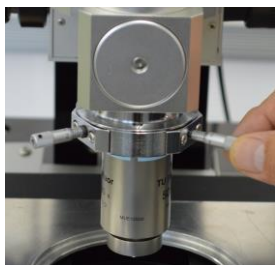
- 落射、透過、落射+透過撮影が可能。
- 表裏同時観察、画像ファイリング、動画記録、表裏重ね合わせ表示、手動寸法測定。

- 段差、厚み測定用ターゲットマークを搭載し、ワーク表面にピントを合わせることで段差、厚み測定が可能。

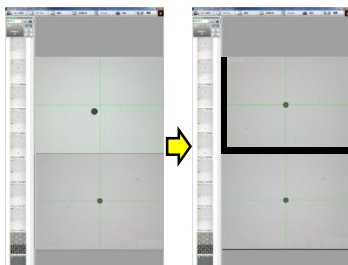
- 表裏カメラ座標を校正し、位置ずれ計測。
- エッジを自動で検出し、測定個人差の無い表裏パターンの線幅/寸法計測。

■特徴

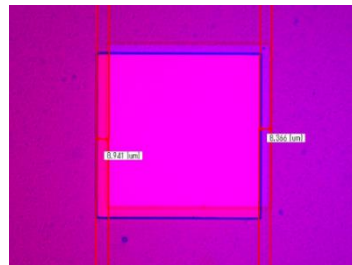
対物レンズ
芯出し調整機構



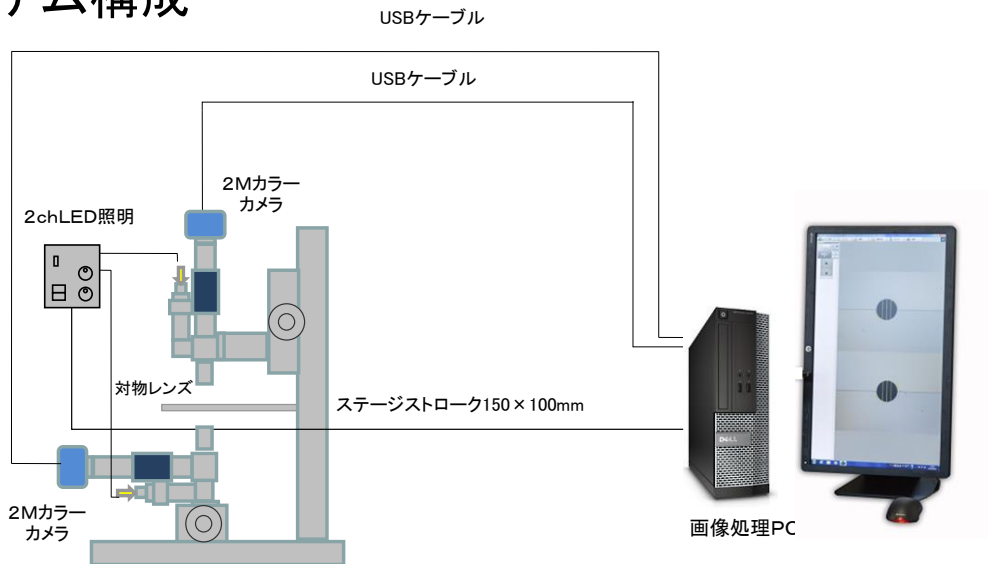
上下映像芯出し
倍率補正機能



表裏映像重ね合わせ
表示、計測機能



■システム構成



■仕様

◆光学系		◆制御部	
鏡筒	正立+倒立	PC(OS)	Windows10
対物レンズ	5倍、10倍、20倍、50倍から選択	制御内容	カメラ、照明
射影パターン	2種類	表示モニター	上下2画面同時表示
粗微動調整	手動(正立、倒立)	◆ソフトウェア	
◆照明		システム制御	○
	白色LED(PC制御)	光軸/倍率補正	○
◆カメラ		両面観察、画像ファイリング	○
台数	2台(正立、倒立)	両面映像動画記録	○
画素数	約200万画素	両面映像重ね合わせ表示	○
撮像サイズ	約2/3型	位置ずれ手動計測/自動計測	○/△オプション
映像方式	カラー	微小寸法手動計測/自動計測	○/△オプション
映像出力	USB3.0	段差計測	○
◆段差、厚み測定		厚み計測	○
測定方式	リアゲージ	◆測定精度	表裏位置ずれ計測: ±1.5μm
表示分解能	0.1μm		段差/厚み計測: ±1μm

※測定精度はサンプルの種類や状態により変わります

■開発元

FLOVEL 株式会社 フローベル

〒150-0013 東京都渋谷区恵比寿3-1-7 タマビル恵比寿3階

TEL : 03-5475-5180 FAX : 03-5475-5181

E-mail : sales@flovel.co.jp

※仕様・外観については予告なく変更する場合があります。

<http://www.flovel.co.jp>

■お問い合わせ先